

ПРЕДМЕР И ПРЕДРАЧУН РАДОВА ЗА ТЕКУЋЕМ ОДРЖАВАЊЕ ХОДНИКА И ПРОСТОРИЈА НА ДРУГОМ СПРАТУ У ЗГРАДИ ОПШТИНЕ НЕГОТИН

Овим предмером и предрачуном обухваћене су пројектанске количине радова и цене. Стварне количине утврдиће се на лицу места, грађевинском књигом, а цене се утврђују приликом уговарања посла. Јединичне цене обухватају: цене материјала на тржишту, цену рада, трошкове погонске енергије и воде, трошкове транспорта, трошкове амортизације и режије извођача, трошкове осигурања, све изражено кроз јединицу мере готовог производа. Износ ПДВ је приказан посебно.

Јед.м. Кол.

I ПРИПРЕМНИ РАДОВИ

- | | | |
|---|----------------|-------|
| 1. Обијање кречног малтера са оштећених површина и скидање поткорушеног малтера од влаге. Обрачун по м ² . | м ² | 40.00 |
| 2. Уклањање постојеће дотрајале подне облоге и других непокретних и покретних елемената у свим просторијама по налогу инвеститора. Обрачун по м ² . | м ² | 50.00 |
| 3. Демонтажа постојеће дрвене преграде са стакленим површинама у главном холу приземља лево и десно од главног улаза у општинску управу, дрвених преграда лево и десно од улаза у писарницу . Дрвене преграде са вратима и шалтерима пажљиво исећи на предвиђено место, скинути све унутрашње облоге од иверице испод степеништа, облоге од ламперије и облоге од иверице на зидовима испред улаза у писарницу. Сав шут скупити и утоварити у камион и одвести на депонију до 5км. У цену улази рад, утовар и одвоз шута. Обрачун по м ² . | м ² | 58.60 |
| 4. Демонтажа постојећег светларника од челичних профила. Конструкцију демонтирати пажљиво са унутрашње стране Како би оштећења била минимална. Све елементе за учвршћивање демонтирати са столаријом. У цену улази сечење, резање, скидање постојећег светларника, утовар у камион и одвоз на депонију до 5км. Обрачун по м ² . | м ² | 14.40 |

II ПОДОПОЛАГАЧКИ РАДОВИ

1. Набавка и постављање подне облоге ламината, на клик, дебљине 9,3мм. Ламинат облога се поставља као пливајући под. Ламинат мора бити јак, трајан и високо пресован. Преко припремљене подлоге поставити филц и фолију. Поред зидова оставити дилетационе спојнице. Поред зидова поставити лајсне. На местима где није могуће попунити отворе између ламината и прага поставити алуминијумске лајсне.

ламинат (канцеларије 71, 69 и 68)	м ²	50.00
лајсне за ламинат	м	50.00
алуминијумске лајсне	м	3.00

III СУВОМОНТАЖНИ РАДОВИ

- 1 Израда преградног зида у кухињи дебљине 50/100цм са метално подконструкцијом двослојно обложеном гипс картонском плочом дебљине 12,5мм, висина преграде зида 300цм и ширине 200цм са отвором за врата 80/200 и светларником 200х60цм. Саставе обрадити глет масом и бандаж тракама. Обрачун по м² комплетно урађене позиције са уграђеним светларником и вратима. Обрачун по м².

м² 6.00

- 2 Израда преградног зида дебљине 50/75цм са металном подконструкцијом двослојно обложеном гипс картонском плочом дебљине 12,5мм, димензије развијене ширине: лево 4,6мх3,4м + 2мх3,4м и десно 3,85мх3,4м + 2мх3,4м са отворима за шалтер дим. 2мх1,2м и вратима димензије 0,8мх2,0м. Саставе обрадити глет масом и бандаж тракама. Обрачун по м² постављеног зида са бандажирањем. Обрачун по м².

м² 55.00

- 3 Израда преградног зида лево и десно од улаза у писарницу са обрадом шпалетни од гипс картонских плоча на подконструкцији од металних носача са једноструким облагањем гипс картонском плочом дебљине 12,5цм. У цену улази бандажирање и глетовање. Обрачун по м² комплет постављене површине.

м² 15.00

- 4 Израда маске од гипс картонских плоча на подконструкцији од металних носача за маскирање канализационих цеви у тоалету са једноструким облагањем гипс картонском плочом отпорном на влагу дебљине 12,5цм. Обрачун по м² комплет постављене површине.

м² 2.00

IV СТОЛАРСКИ РАДОВИ

- 1 Набавка и монтажа једнокрилних врата од медијапана пресвучена ПВЦ фолијом димензије 80/200цм. Шток у дебљини зида опшштити лајснама. Поставити оков од елоксираног алуминијума , брава укопавајућа и усадне шарке по крилу. Пре израде и уградње столарије мере узети на лицу места након постављеног преградног зида системом Кнауф. Обрачун по комаду комплет позиције.

КОМ 1

- 2 Израда и монтажа шалтера са вратима димензије 80/200цм и шалтера димензије 2х1,2м , са рамом од дрвених профила у дебљини зида и испуном од равног стакла дебљине 8мм. Рам обојити у бело са свим потребним предрадњама и завршним бојењем уљаном бојом за дрво. Пре уградње отвора узети мере на лицу места због евентуалних неслагања пројектантских и извођачких мера. Обрачун по комаду .

КОМ 2

- 3 Израда и монтажа надсветла изнад зида у кухињи од гипс картонских плоча димензије 200/60цм. Рам надсветла предвидети од борове грађе у дебљини зида. Испуну предвидети од равног стакла дебљине 4мм. Боју рама надсветла завршно обојити у бело са свим потребним предрадњама и заштитама. Пре израде надсветла мере узети на лицу места због евентуалних неслагања пројектантских и извођачких мера. Обрачун по комаду комплетно урађене позиције.

КОМ 1

- 4 Израда, транспорт, истовар и монтажа светларника (шема дата у прилогу): два светларника са по три отвора (отварање на кант и крило и припадајућим елементима за отварање и затварање, ручке и друго) димензије 1,07мх3,78м и једног светларника са по три отвора (отварање на кант и крилои припадајућим елементима за затварање и отварање, ручке и друго) димензије 1,65мх3,78м, од алуминијумских профила са термо прекидом (Алумил М 11000Алутерм плус) или слично. Уградна дубина профила (дебљина штока 70мм). Испуну чини дупло нискоемисионо стакло 4+16+4мм са међупростором испуњеним инертним гасом. Коефицијент пролаза топлоте према табели карактеристика профила. Столарија - светларник се испоручује у белој боји . Монтажу вршити типловањем профила у носећи део конструкције турбо ваљцима по вертикали и хоризонтална сваких 70цм. Пре израде столарије мере узети на лицу места. Мере дате у овој позицији су светле мере -између обрађених зидова. Зазоре измеђунносеће конструкције и ал. профила испунити високоекспандирајућом пур пеном и заштитити са унутрашње стране и спољашње стране L профилем . Обра

светларник дим. 1,07мх3,78м

КОМ 2

светларник дим. 1,65мх3,78м

КОМ 1

V МОЛЕРСКО - ФАРБАРСКИ РАДОВИ

- 1 Обрада оштећених шпалетни након скидања и ампасовања светларника (огреботине, огуљена фарба, отпали делови зида и слично) са унутрашње стране . Оштећена поправити испуном (кнауф фуген филером или еквивалентно). Претпоставка је да ће доћи до оштећења свих шпалетни обзиром на светларник који је стар. Обзиром да се светларник налази на међу спрату (2 и 3 спрата) и да је приступачност са спољне стране отежана, водити рачуна да не дође до оштећења спољашњих шпалетни, а уколико дође потребно је исте санирати. околних делова зграде.

- У цену улази обрада шпалетниини комплет (китовање, глетовање и брушење два пута, бојење до постизања пуног тона са околним површинама, са пратећим угаоницима и мрежицама). Обрачун по м развијене ширине шпалетне до 30цм.
- м² 31.00
- 2 Стругање и местимично глетовање плафонских и зидних површина на којима је видна поткорушена фарба. Све површине остругати и опрати, а затим обрусити, очистити и извршити импрегнацију. Прегледати и китовати мања оштећења и пукотине. Китовати и глетовати емулзионим китом први пут. Све површине fino пребрусити па китовати и глетовати емулзионим китом други пут. Обрачун по м².
- м² 60.00
- 2 Бојење глетованих плафона и зидова са обрадом унутрашњих шпалетни тамо где је потребно (ивице обработити мрежицом и угаоницима) полудисперзивним бојама у просторијама број 67,68, 69,70, 71,72, 73, 106, 77, 78, 106, 98, 105 и припадајући ходник. Све површине претходно обрусити и очистити од прашине. Предбојити и исправити тонираним дисперзивним китом, а затим бојити полудисперзивном бојом, боја по избору инвеститора а плафони бело први и други пут до постизања пуног тона. У цену урачунат материјал, рад. Обрачун по м² обојене површине.
- м² 1051.00
- 3 Глетовање и бојење зида од гипс картонских плоча. Све површине претходно припремити, остатке прашине очистити. Глетовати глет масом за гипс картонске плоче, китовање, шмирглање и равнање у два слоја. Бојити полудисперзионом бојом у два слоја до постизања пуног тона у боји по избору инвеститора. У цену улази материјал и рад. Обрачун по м².
- м² 139.00
- 4 Стругање и шмирглање старих дрвених прагова. Прагове премазати бојом за дрво по налогу инвеститора и финално лакирати. Обрачун по комаду димензије 90/40цм.
- ком 10.00

- 5 Репарација свих дрвених површина дуж степенишне комуникације и бојење у боји по избору инвеститора, тако да се све дрвене површине у боји уједначе (улазни портал за ОС, ВС, ОУ портал на тречем спрату, дрвене даске на степеништу и обрада гелендера). Са свих оштећених дрвених површина скинути нечистоће и наслаге механичким и хемијским путем шмирглањем до чистог дрвета да се профилација не оштети и дрво не промени боју, прегледати пребрисати, избрусити, китовати, фино шмирглати, премазати прајмерима и припремити за завршно фарбање. Пукотине и оштећења китовати па пребрусити. Све ишмирглане површине премазати основном бојом за дрво, а након сушења све дрвене површине премазати уљаном бојом за дрво, у боји по избору инвеститора.

Димензије 1. Улазни портал 3,5мх3м са развијеном ширином штока 73цм 2. Портал ОС 2,35мх3,4м; 3. Портал ВС 2,4мх3,4м; 4. Улазни портал у ОУ са портирницом развијене површине 12,2мх 3,4м; 5. Портал на трећем спрату комбинација дрво стакло са вратима димензије 4,65мх2,43м, 6. Гелендери укупне дужине 34м развијене ширине 17цм. У цену урачунат рад и материјал са комплетно изведеном позицијом претходних и завршних радова. Обрачун по м2 обострано обрађених површина.

површине комбинација дрво стакло	м ²	99.40
пуне површине (подна даска) обострано	м ²	3.20
гелендери развијене ширине 17цм	м	34.00

- 6 Бојење гусаних радијатора димензија 120х 80цм и радијаторских цеви уљаном бојом за метал са претходном припремом површина, шмирглање, китовање, основна боја и завршна боја у два слоја по избору инвеститора. У цену улази материјал, рад и помоћна скела. Обрачун по комаду радијатора и цеви (м).

радијатори (8 комада)	ком	8.00
цеви	м	35.00

VI ОПРЕМАЊЕ ПРОСТОРА

- 1 Набавка и монтажа готовог купатилског елемента са уградним лавабоом и вратанцима у доњем делу од медијапана у белој боји. Елемент је слободно стојећи на ногицама 90x50cm, стандардне висине. У обрачун улази комплетни елемент са лавабоом. Обрачун по комаду.

ком 1.00

- 2 Набавка и монтажа све галантерије од тврде пластике стандардних димензија за јавне објекте- не односи се на огледало. Набавка и постављање опреме по консултацији са инвеститором

држач за самосложиви папир - тоалет папир ком 2.00

држач за самосложиви папир - убрус за тоалет ком 1.00

држачи за убрусе за кухињу ком 1.00

држачи за течни сапун ком 2.00

огледало димензије 100/100cm ком. 1.00

- 3 Набавка и монтажа санитарија, високо монтажних испирача са пратећим елементима за повезивање и монтажу (гуме, сифони, црева, вентили итд) и пратећих елемената за повезивање на постојећу водоводну и канализациону мрежу. Пре постављања санитарних уређаја потребно је постојећи тоалет прегледати, све дотрајале спољне елементе који цуре или су зарђали заменити новим уз консултацију са надзорним органом. У цену улази набавка, монтажа и рад.

керамичка WC шоља стандардних димензија домаћих произвођача, пре набавке проверити димензије постојећих канализационих отвора на лицу места. У цену улази и компатибилна даска за WC шољу од квалитетне тврде пластике.

ком 2.00

високо монтажни испирач типа Геберит или слично

ком 2.00

ниско монтажни бојлер од 5л

ком 2.00

једноручне славине Миноти или сличне за ниску монтажу

ком 1.00

једноручне славине Миноти или сличне за високу монтажу

ком 1.00

сав потребан водоводни и канализациони материјал са пратећим елементима фитинзим, гумама, вентилима, цревима, славинама и друго, за повезивање санитарних и других уређаја уређаја и нормално функционисање. Обрачун паушално

јушално

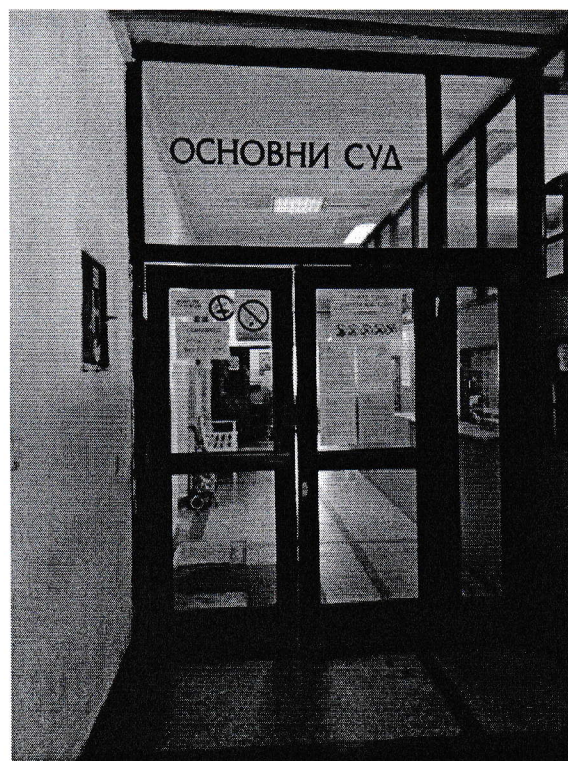
РЕКАПИТУЛАЦИЈА ТРОШКОВА

I	ПРИПРЕМНИ РАДОВИ	
II	ПОДОПОЛАГАЧКИ РАДОВИ	
III	СУВОМОНТАЖНИ РАДОВИ	
IV	СТОЛАРСКИ РАДОВИ	
V	МОЛЕРСКО ФАРБАРСКИ РАДОВИ	
VI	ОПРЕМАЊЕ ПРОСТОРА	
УКУПНО СА ПВ-ОМ:		

1. Улазни портал



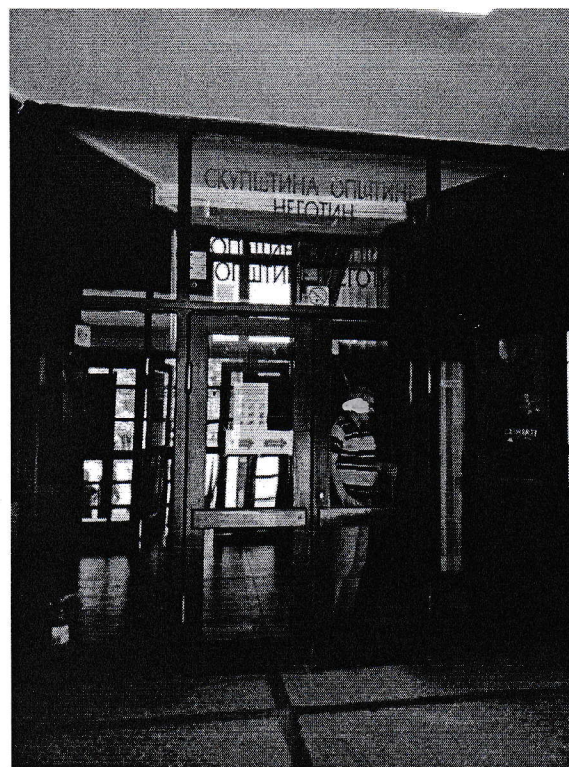
2. Портал ОС



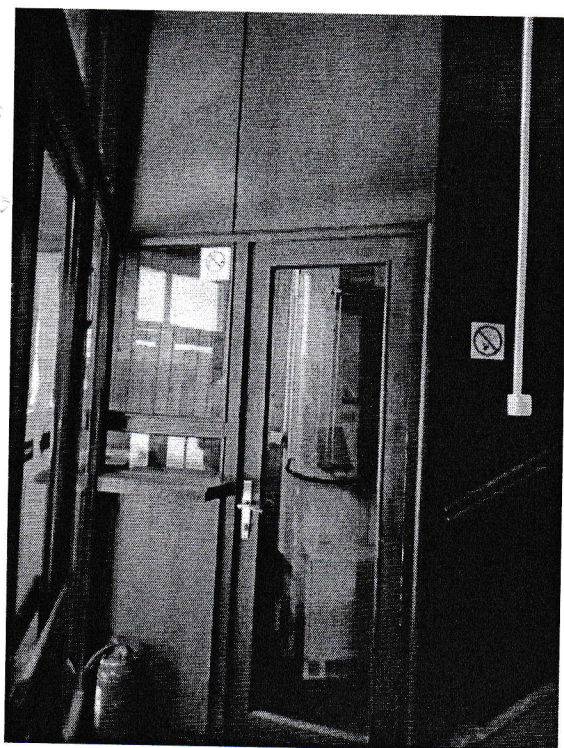
3. Портал ВС



4. Улазни портал ОУ



5. Лева и десна портирница



6. Дрвени пун портал



7. Дрвене пуне преграде

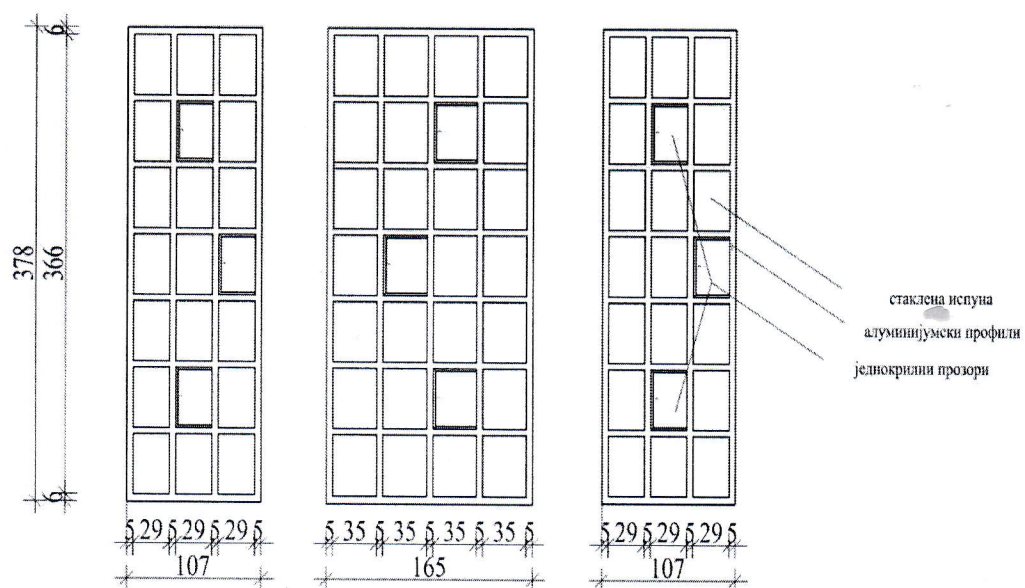


8. Портал на трећем спрату и 9. Гелендери – рукохвати дуж степеништа



IV/3 – Столарски радови

СВЕТЛАРНИК НА МЕЂУ СПРАТУ



VI- Опремање простора

1. Купатилски елемент 90цмх50цм



2. Држач за самосложиви тоалет папир и убрус , огледало 100/100цм

