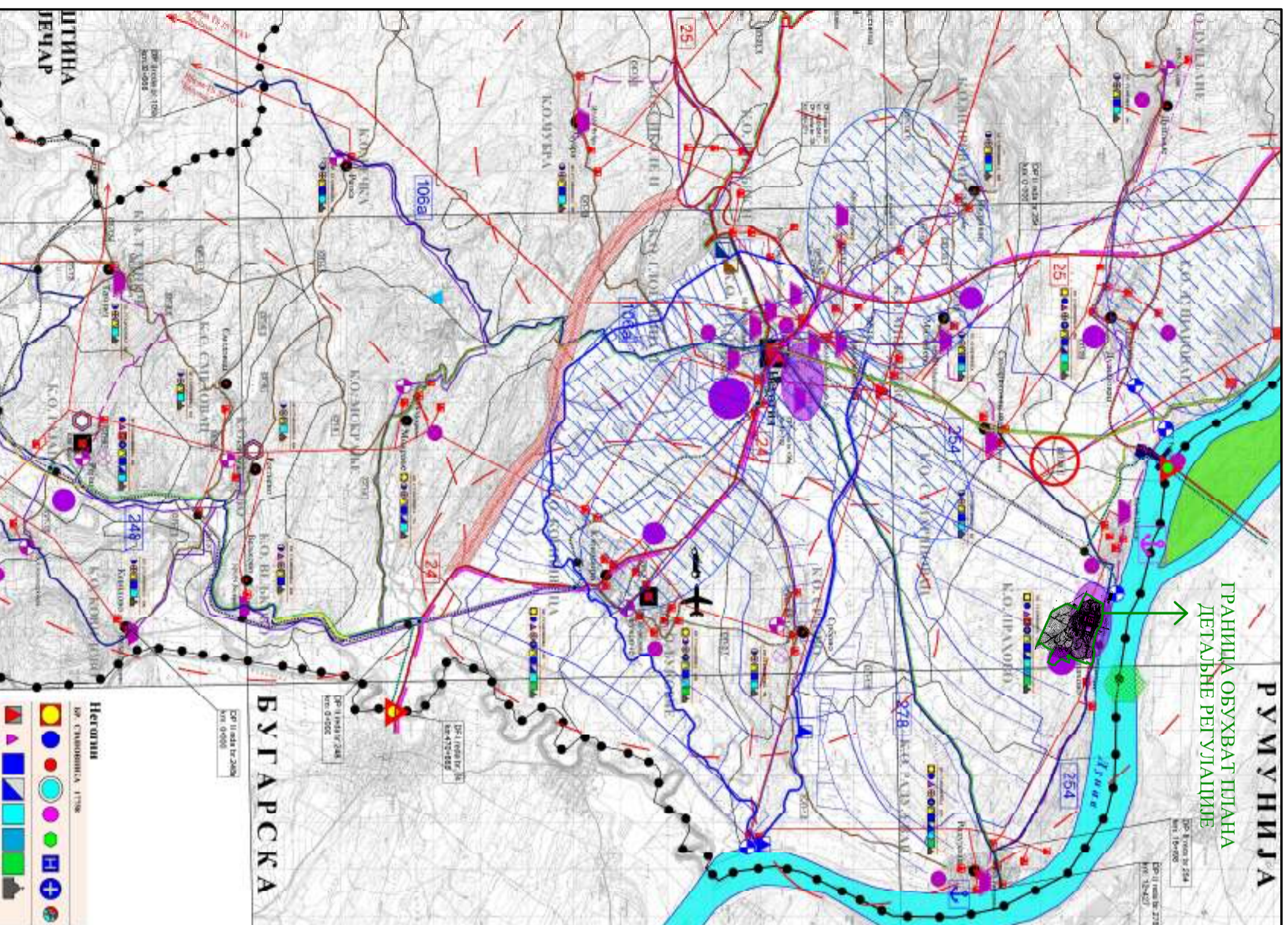


РУЧУНИЈА

ГРАНИЦА ОБУХВАТ ПЛАНА
ДЕТАЉНЕ РЕГУЛАЦИЈЕ



- Граница просторног плана
- Граница општине
- Граница катастарске општине
- Хидроелектрична Берам II
- МРЕЖА НАСЕЉА**
 - Центар општине
 - Центри заједнице села
 - Повремена/периодични центри заједнице села
 - Привремен центар
 - Повремен/периодични туристички центри
 - Зоне утицаја централне насеља
- ПРИВРЕЛНЕ ДЕЈАТНОСТИ**
 - Привредно - индустријски центар
 - Индустријско - дуван центар
 - Мали центри са производном/услугом МСП
- ВОДОПРИВРЕДНА ИНФРАСТРУКТУРА**
 - Индустријска зона
 - Регулациони систем наводњавања
 - Канали - постројења
 - Туристичка станица - планирана
 - Резервоар - планиран
 - Централна станица - постројења
 - Водопрениканти
 - Постројење за произвођачку воде
 - Постројење за пречишћавање воде
- ТЕЛЕКОМУНИКАЦИОНА ИНФРАСТРУКТУРА**
 - Оптички кабл - постројења
 - Оптички кабл - планирани
 - Активне баше станице
 - Планирани баше станице
 - АТС - постројења
 - MSAN INDOOR - планирани
 - MSAN OUTDOOR - планирани
 - IS - постројења
- ПРЕДИШКОЛСКЕ УСТАНОВЕ**
 - Државни прати
- ОБРАЗОВАЊЕ**
 - Основна/детаљна основна школа
 - Покривена четворгодинаш основна школа
 - Планирана осмогодишња основна школа
 - Средња школа
 - Високошколска установа
- СОЦИЈАЛНЕ УСТАНОВЕ**
 - Државне доке за стари лица
- ЗДРАВСТВЕНЕ УСТАНОВЕ**
 - Медицински центар
 - Дом здравља са стоматолошким организацијом
 - Аптека фармацијска
- ВЕТЕРИНАРСКЕ СТАНИЦЕ**
 - Ветеринарска амбуланта
- ОБЈЕКТИ КУЛТУРЕ**
 - Центар за културу
 - Дом културе
 - Библиотека
- СПОРТСКИ ОБЈЕКТИ**
 - Школска спортска сала
 - Трениншки отворени терени
 - Трениншки затворени објекти
 - Спортиско - рекреативно доприлике
- ВЕПСКИ ОБЈЕКТИ**
 - Цркви

САОБРАЊА И ИНФРАСТРУКТУРА

- Државни пут I реда - постројења
- Државни пут I реда - планирани
- Коридор обилазнице - планирани
- Државни пут II реда - постројења
- Државни пут II реда - предложени траса
- Државни пут II реда - утицајна траса
- Општински пут - постројења
- Општински пут - планирани
- Железничка пруга - постројења
- Железничка пруга - планирани
- Железничка станица/стајалиште
- Демонстрациони прелиз преко пруге
- Аеродром - планирани
- Аутодром - планирани
- РТЦ
- Дуке Пракхово
- Пристани и ширине - планирани
- Ближњестреча стаци - докони
- Ближњестреча стаци - ЕвроVelo 6
- Гранични прелиз Мокрешче - постројења
- Гранични прелиз Берам II - планирани

ЕЛЕКТРОЕНЕРГЕТСКА ИНФРАСТРУКТУРА

- ТS 110/35 kV - постројења
- ТS 35/10 kV - постројења
- ТS 10/0.4 kV - постројења
- Датумовод 110 kV - планирани
- Датумовод 35 kV - постројења
- Датумовод 10 kV - постројења
- Мале хидроелектране
- Ветропарке - планирани

ИЗВОД ИЗ ПРОСТОРНОГ ПЛАНА ОПШТИНЕ НЕГОТИН

- РЕФЕРАЛНА КАРТА 2 -
МРЕЖА НАСЕЉА И
ИНФРАСТРУКТУРНИ СИСТЕМИ

15000 Šabac, Braće Nedić 1
Tel. 015/355-588 fax 015/349-654
office@set.rs

SET
KONSALTING PLANIRANJE PROJEKTOVANJE IZGRADNJA

Општински урбанизам: Еминер Прехово - Индустриска земљиште
Територија Јанковић-Киевчи, Јустић, Јанк. арх.

Скупштина општине:

Милана Ђуричић, Јустић, Јанк. арх.	Државни:	ИЗВОД ИЗ ПРОСТОРНОГ ПЛАНА ОПШТИНЕ НЕГОТИН
Леван Стојановић, Јанк. арх.		
Марија Срећковић, Јанк. арх.		
Ивана Николић, Јанк. арх.		
Марија Ђурић, Јанк. арх.		
Наталија Цанчић, Јустић, Јанк. арх.	Државни:	РЕФЕРАЛНА КАРТА 2 МРЕЖА НАСЕЉА И ИНФРАСТРУКТУРНИ СИСТЕМИ
Државни Јовановић, Јустић, Јанк. арх.		
Државни:	Јанк.:	Државни:
Миленица Срећковић, Јустић, Јанк. арх.	Државни:	Државни:
Државни:	Државни:	Државни:
План детаљне регулације	Државни:	Државни: